



INFORMACIÓ PROVES INFANTILS DUATLÓ CERDANYOLA 2024

A les proves infantils no hi haurà servei de cronometratge, però sí dorsal que s'ha de recollir a la carpa del Parc Tecnològic. Tots els participants obtindran avituallament, obsequi i medalla de "finisher" en arribar a meta. Els tres primers/es de cada categoria tindran medalla que es lliurarà en l'entrega de premis de les proves infantils (prevista a les 15h, un cop acabi la cursa JOVE).

Categories:

- Prebenjamí (anys 2017 a 2019)
- Benjamí (anys 2015 i 2016)
- Aleví (anys 2013 i 2014)

A part de les bicicletes de carretera, en les proves infantils està permesa la utilització de bicicletes de muntanya.

Lloc: Cerdanyola del Vallès . Avinguda del parc tecnològic. Dissabte 23/03/2024

Horaris:

- 11:30 – 12:30 Recollida dorsals proves INFANTILS i JOVE
- 12:00 Obertura boxes proves INFANTILS i JOVE
- 12:55 Tancament boxes prova INFANTILS i JOVE
- 13:00 Sortida prova Prebenjamí
- 13:20 Sortida prova Benjamí
- 13:40 Sortida prova Aleví
- 14:10 Sortida Prova JOVE
- 15:00 Entrega de Premis Prova INFANTILS i JOVE

Inscripcions: La inscripció es realitzarà a través del web de la federació.

Preu de les inscripcions proves Infantils: 10€ (federats i no federats)

Circuits

Distàncies de les proves infantils:

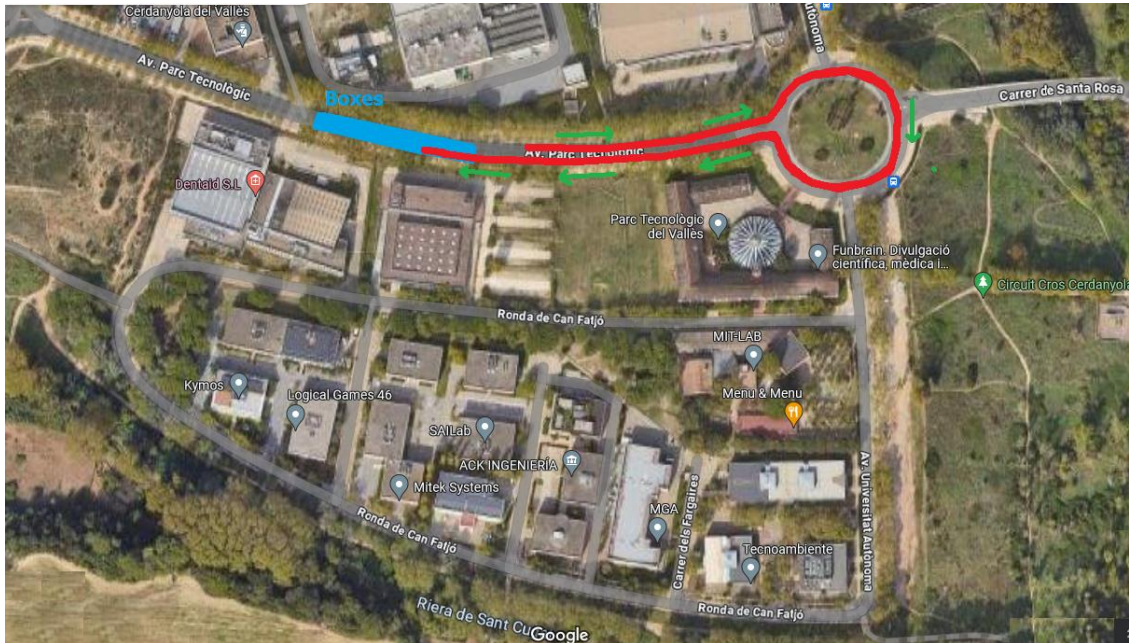
Prebenjamí (2017-2018-2019): 500m - 1,5km - 250m

Benjamí (2015-2016): 700m - 2,5km - 350m

Aleví (2013-2014): 1000m - 3,5km - 500m

Prova Prebenjamí (2017-2018-2019): 500m - 1,5km - 250m

PRIMERA CURSA A PEU PREBENJAMÍ (500m)



BICICLETA PREBENJAMÍ (1,5km)

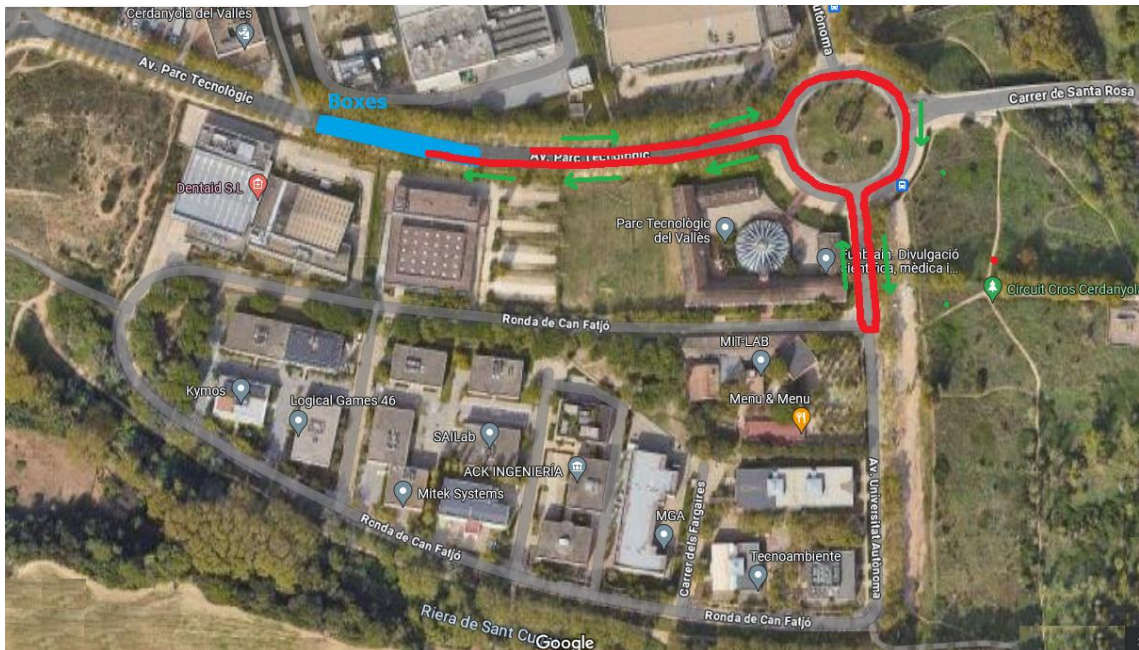


SEGONA CURSA A PEU PREBENJAMÍ (250m)



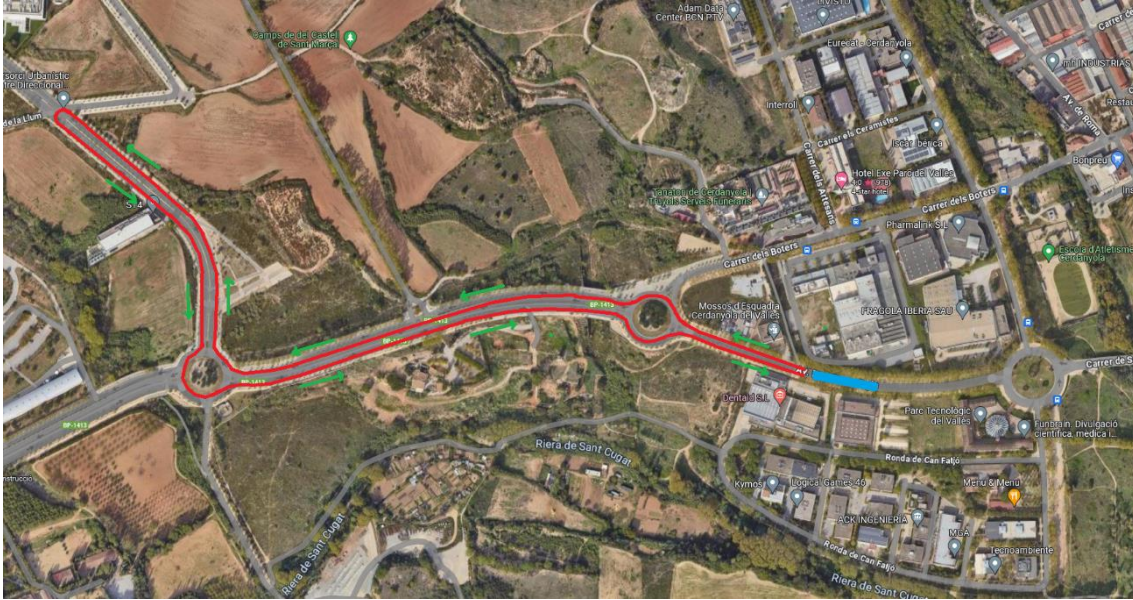
Prova Benjamí (2015-2016): 700m - 2,5km - 350m

PRIMERA CURSA A PEU BENJAMÍ (700m)

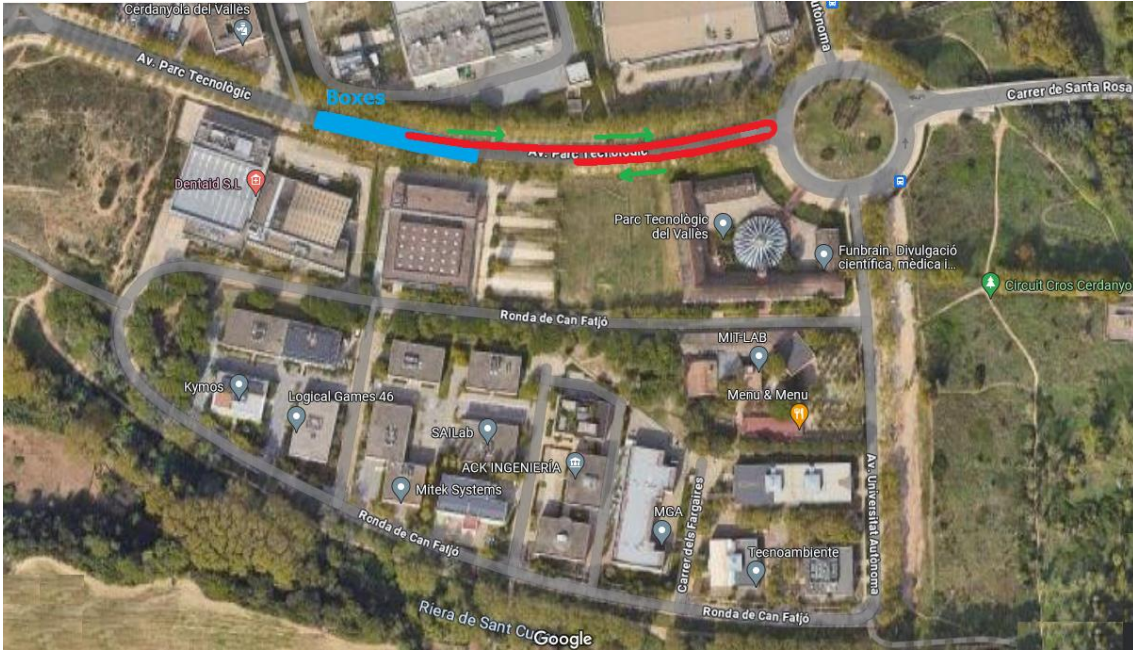




BICICLETA BENJAMÍ (2,5km)



SEGONA CURSA A PEU BENJAMÍ (350m)

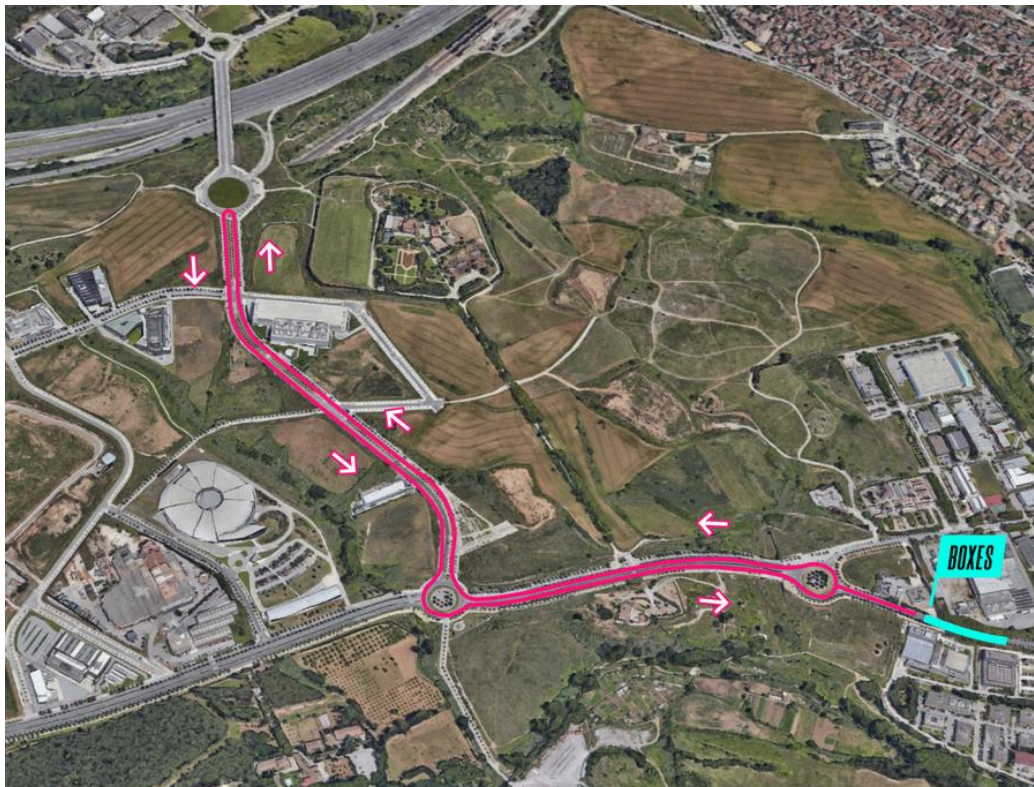


Prova Aleví (2013-2014): 1000m - 3,5km - 500m

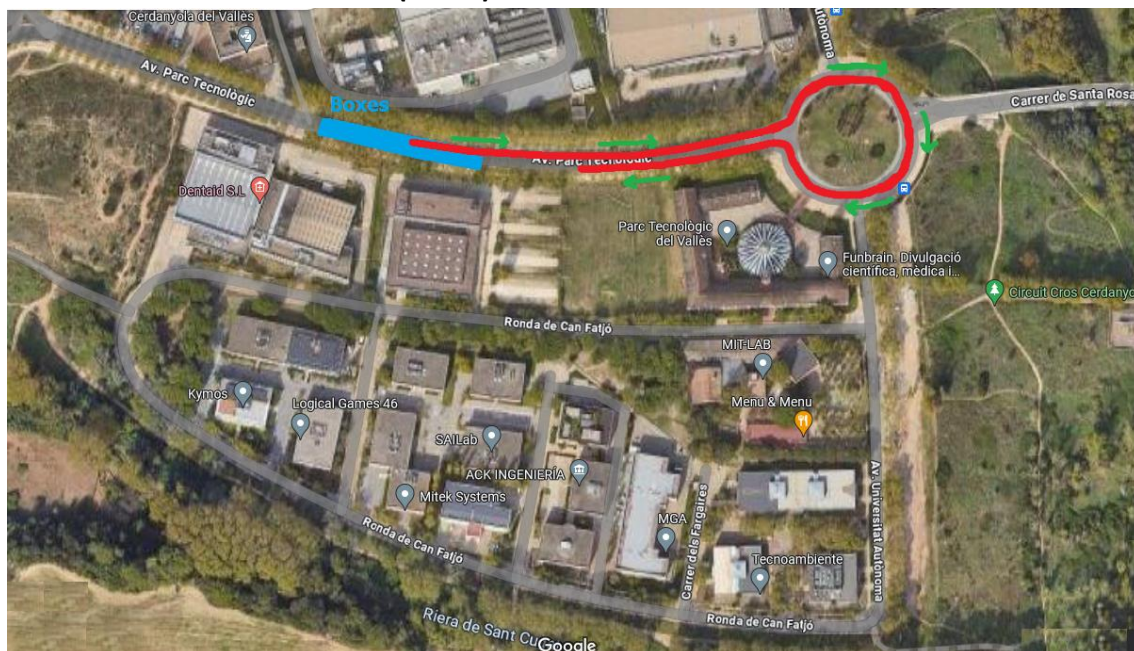
PRIMERA CURSA A PEU ALEVÍ (1000m)



BICICLETA ALEVÍ (3,5km)



SEGONA CURSA A PEU ALEVÍ (500m)



Altres informació d'interès

Hi haurà servei de dutxes, lavabos i vestuaris, ubicats en la ZEM Montflorit (carrer dels Boters s/n – 08290 Cerdanyola del Vallès)

Tots els circuits estan degudament senyalitzats i marcats. L'organització el podrà modificar per causes alienes i/o de força major.

L'organització té contractada una assegurança de responsabilitat civil i una altra assegurança individual d'accidents per la durada de la cursa segons legislació vigent. Els participants assumiran els danys que es puguin causar a si mateixos o a terceres persones.

L'organització declina qualsevol responsabilitat al respecte. El fet d'inscriure's al duatló implica l'acceptació d'aquest reglament. L'organització decidirà sobre qualsevol incidència que no estigui prevista